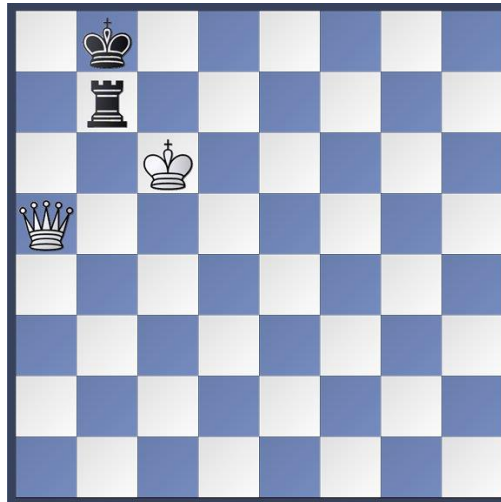


# Dronning mod Tårn

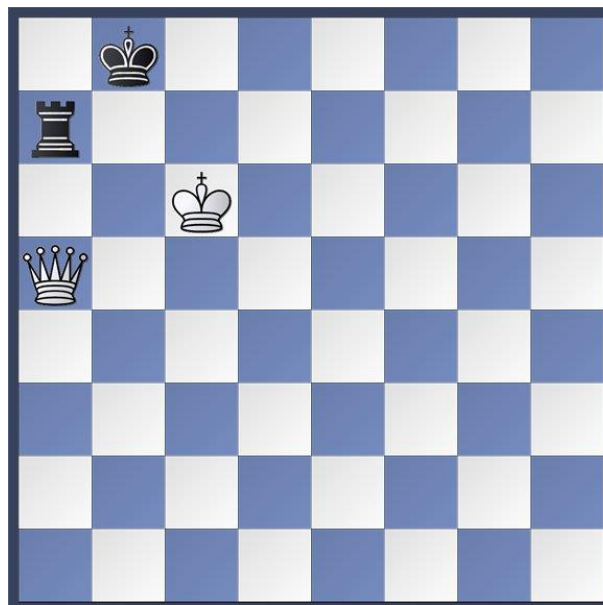


Når du ved hvordan man spiller denne position, vil du være godt på vej mod forståelsen af dette slutpil.

Ved korrekt spil af hvid vinder hvid uanset hvad sort spiller. Dobbeltangreb er det taktiske element der benyttes til fulde.

Stillingen benævnes Philidor Position eller i dette dokument Grundstillingen.

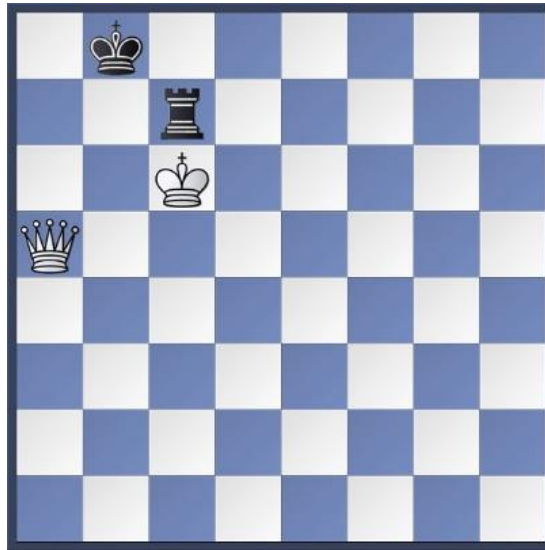
**Position 1: 1. -, Ta7**



Hvid trækker

1. Dd8 mat

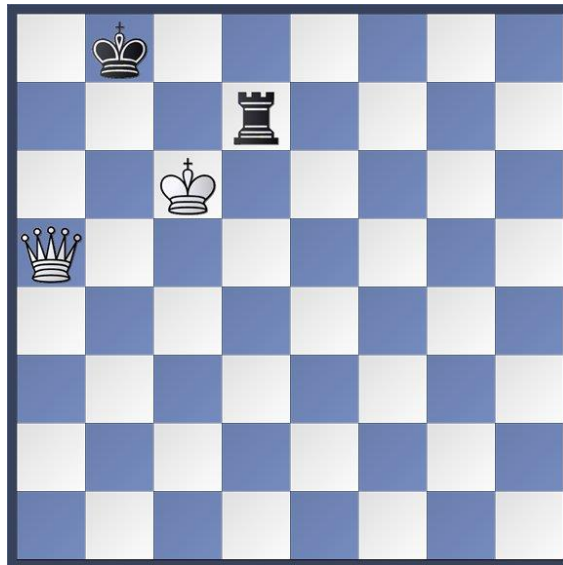
Position 2: 1. -, Tc7



Hvid trækker

1. Dxc7+, Ka8; 2. Db7#.

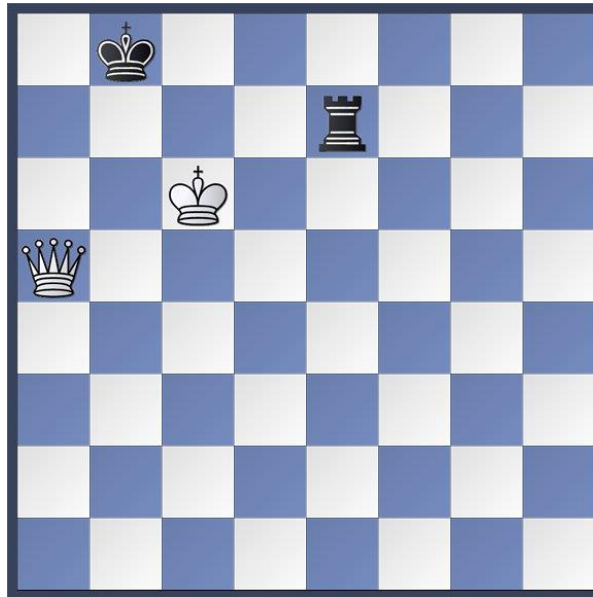
Position 3: 1. -, Td7



Hvid trækker

1. Kxd7. Tårnet er i slag.

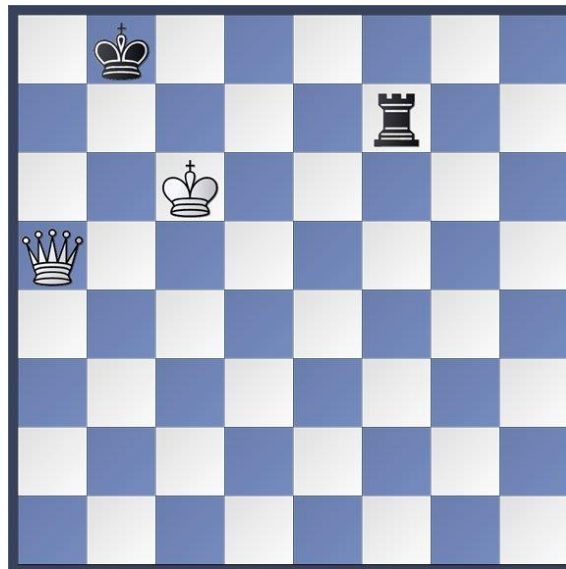
**Position 4: 1. -, Te7**



Hvid trækker

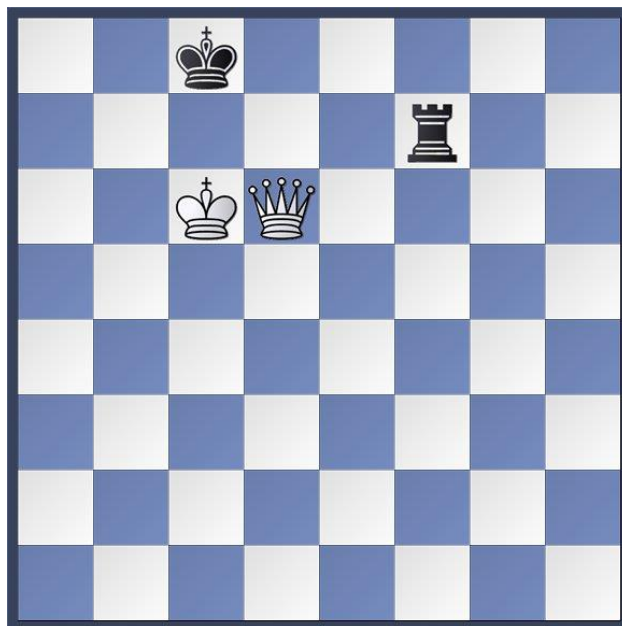
1. Dd8 eller Db4. Dobbeltangreb.

**Position 5: 1. -, Tf7**



Hvid trækker

1. Db4+, Kc8 ( eller 1. -, Ka8 2. Da3+, Kb8 3. Qb3+ Dobbeltangreb; 2. Qd6,



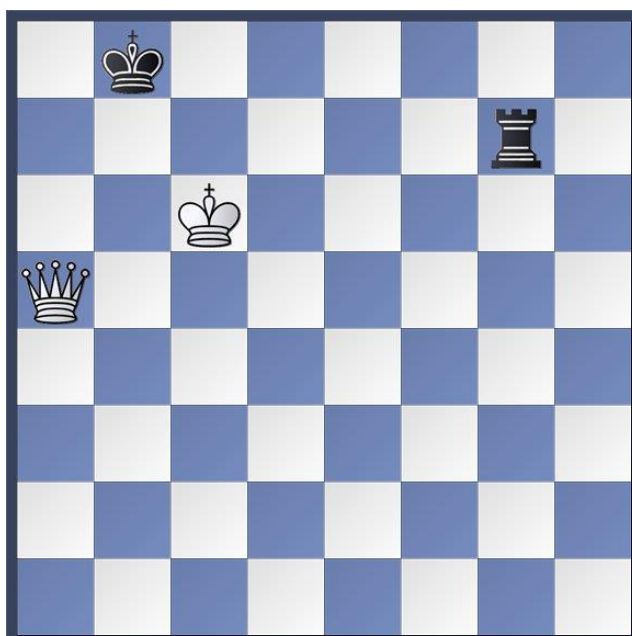
Hvid trækker

Den sorte konge kan ikke flytte så sort har to muligheder.

Hvis tårnet bliver i på 7. række spiller hvid Df8 mat.

Hvis tårnet bliver i f-linjen spiller hvid Dc7 mat.

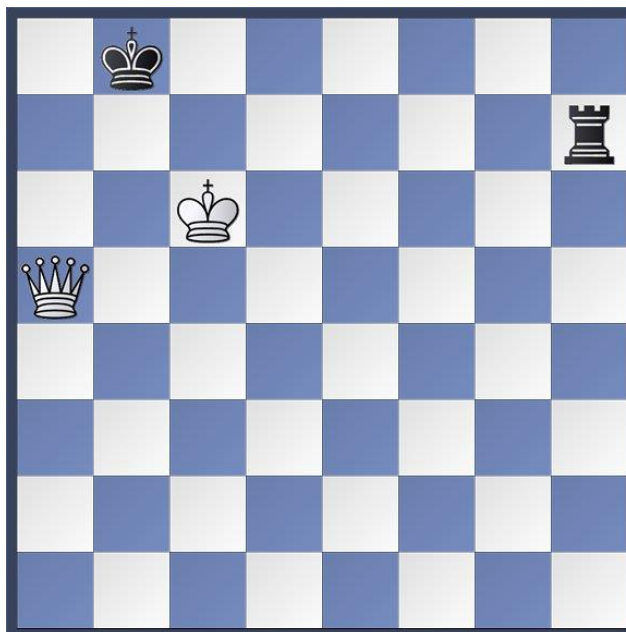
**Position 6: 1. -, Tg7**



Hvid trækker

1. De5+ og vinder tårnet. Dobbeltangreb.

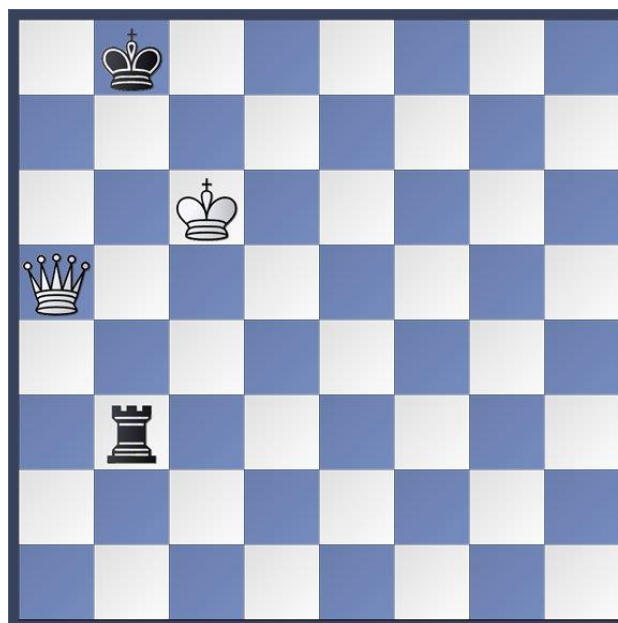
**Position 7: 1. -, Th7**



Hvid trækker

1. Qe5+, Ka8 2. Qa1+, Kb8 3. Qb1+ Dobbeltangreb.

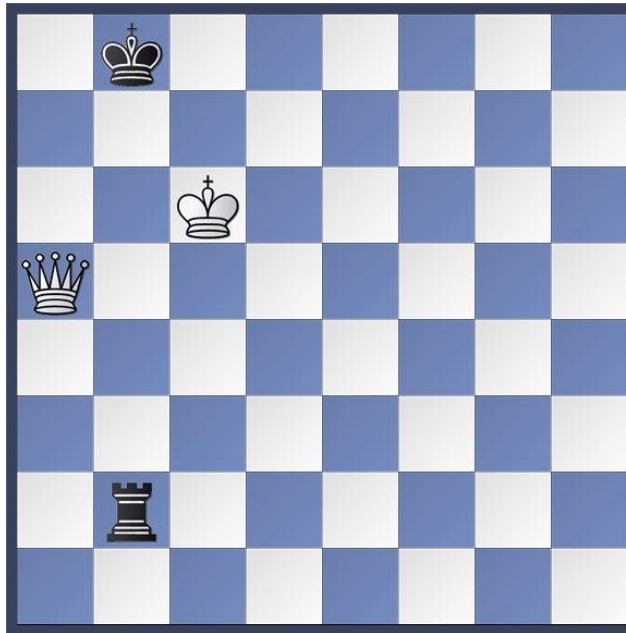
**Position 8: 1. -, Tb3**



Hvid trækker

1. De5+, Ka7; 2. Dg7+, Ka8 (Ka6 tillader Da1+ og mat i næste træk) 3. Dg8+ ( Dobbeltangreb) Tb8 4. Da1 mat

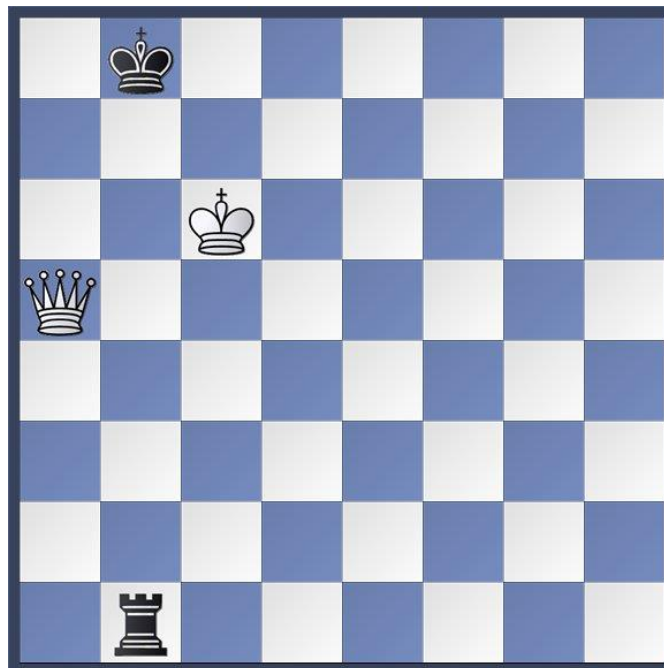
**Position 9: 1. -, Tb2**



Hvid trækker

1. De5+ vinder tårnet.

**Position 10: 1. -, Tb1**



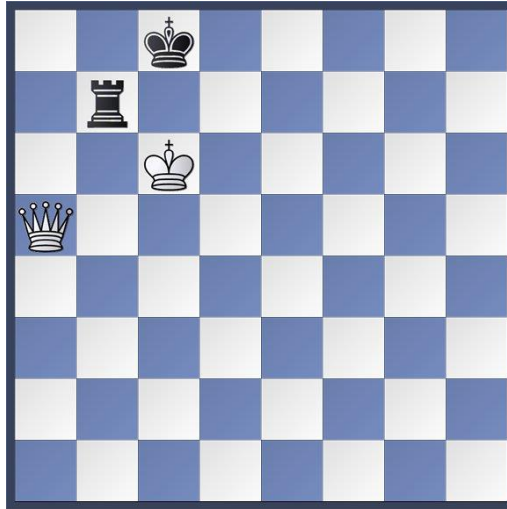
Hvid trækker

1. De5+, Ka7 2. Dd4+, Ka8 3. Qh8+, Ka7; 4. Qh7+ Dobbeltangreb.

**Position 11: 1. -, Kc8**

Alle tårntræk taber. Så prøver vi kongen.

Men efter 1...Kc8

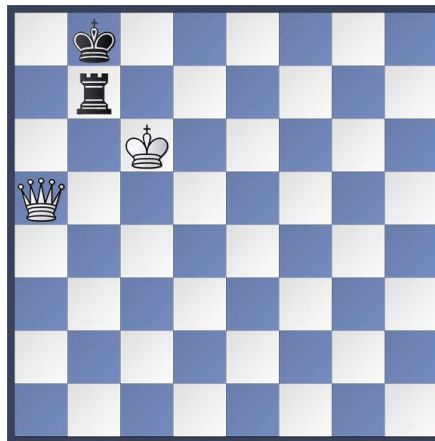


Hvid trækker

vinder hvid med Da6. Tårnet er bundet.

**Position 12: Hvid trækker først**

Vi går tilbage Grundstillingen. Vi har set at hvis sort trækker først taber sort. Men hvad hvis hvid trækker først?



Hvid trækker

1. De5+ Kc8; 2. De8 mat

1. -, Tc7 2. Dxc7+, og mat i næste træk.

1. -, Ka8 2. Da1+, Kb8 ( 2. -, Ta7 tillader Dh8 mat) 3. Da5.

Hvid har skabt den same stilling med sort i træk. Og den stilling taber.